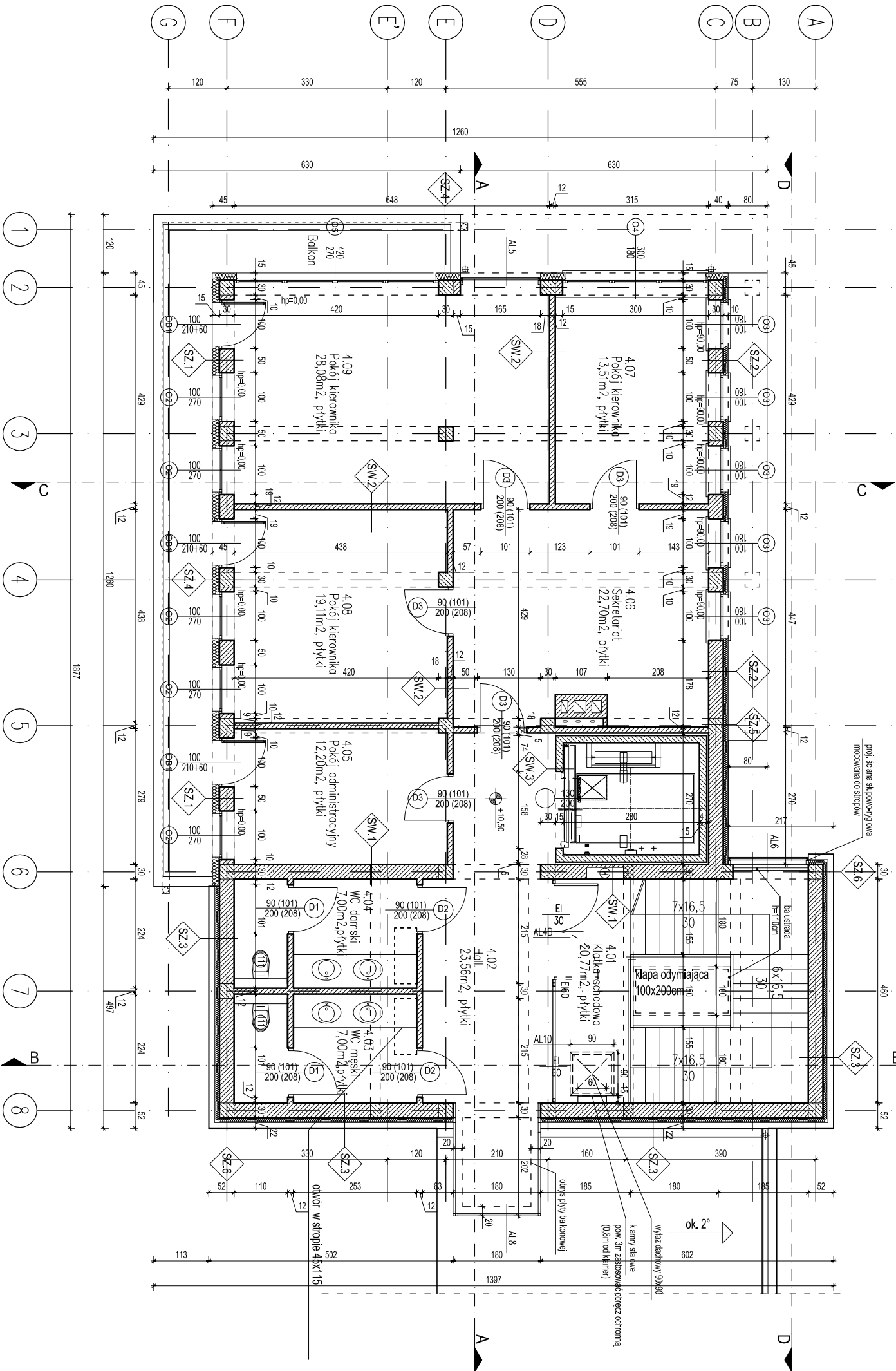


NR	NAZWA POMIESZCZENIA	POSADZKA	POW. [m ²]
4.01	Klatka schodowa	płytki	21,45
4.02	Hall	płytki	23,47
4.03	WC męski	płytki	7,31
4.04	WC damski	płytki	7,31
4.05	Pokoł administracyjny	płytki	12,20
4.06	Sekretariat	płytki	22,70
4.07	Pokoł kierownika	płytki	14,30
4.08	Pokoł kierownika	płytki	19,11
4.09	Pokoł kierownika	płytki	29,08
RAZEM			153,95



RZUT III PIĘTRA 1:100
BUDYNEK B3

UWAGA:
1. Balustrada schodów mocowana do
policzków schodów

±0,00=202,13

INWESTOR	GENERALNA DYREKCJA DRÓG KRAJOWYCH I AUTOSTRAD Rzeszów, ul. Legionów 20
TYTUŁ PROJEKTU	DOBUDOWA I NADBUDOWA BUDYNKU LABORATORIUM DROGOWEGO GDDKA DZIAŁKA NR 9/1, 9/3, 9/4, RZESZÓW
BIURO PROWADZĄCE	AUTORSKA PRACOWNIA PROJEKTOWA mgr inż. arch. IWONA MATYNGIEWICZ mgr inż. arch. IWONA MATYNGIEWICZ ul. Rynek 17/205-35 - 004 RZESZÓW aprima@poczta.onet.pl tel./fax: 017-6522388 upr. nr A-59189
SPRAWDZAJĄCY PROJ. ARCH.	mgr inż. arch. IGOR BABELSKI upr. nr RZAK-0904
OPRACOWANIE	mgr inż. arch. KRZYSZTOF RZASA PODPIS
FAZA	PW
BRANŻA	ARCHITEKTURA
TREŚĆ RYSUNKU	RZUT III PIĘTRA SKALA 1:100
OZN.BRANŻY	DATA EDYCJI NR RYSUNKU
A	grudzień 2008 6.
	NR STRONY